



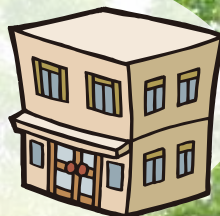
# 一般社団法人 秋田県社会福祉士会

自分を磨く 仲間との出会い 創造しよう 秋田の福祉

## わたしたち社会福祉士は 地域の皆様の暮らしを支えています

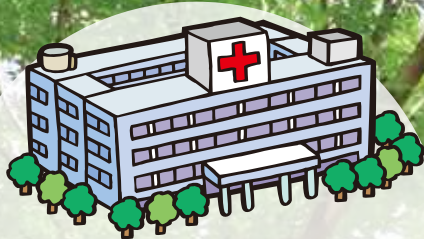
### 地域包括支援センター

高齢者やその家族の相談を受け、様々な専門職やサービスにつなげます。



### 障害者相談支援事業所

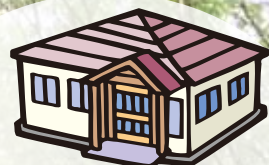
障害のある方やその家族の相談を受け、地域で安心して暮らしていけるように支援します。



### 医療ソーシャルワーカー

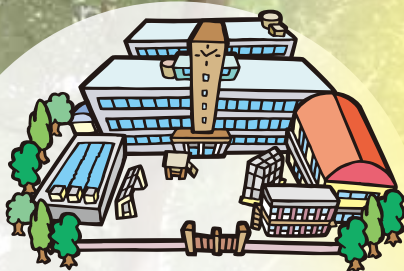
患者さんが退院後に安心して在宅生活を送ることができるように支援します。

支える…



### 福祉施設

高齢者、障がい者、児童施設等で利用者や家族の相談業務にあたります。



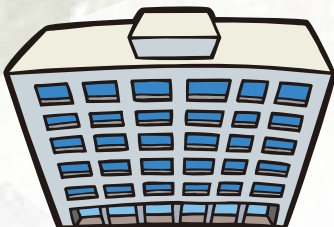
### スクールソーシャルワーカー

楽しい学校生活が送れるよう、子供達やその家族を支援します。

つなぐ… 守る…

### 成年後見人

判断力が不十分な高齢者や障がい者等の財産管理及び身上監護を行います。



### 行政・社会福祉協議会

福祉事務所や社会福祉協議会等で、ケースワーカーや支援員として援助を必要とする人の相談を受けます。



### 地域生活定着支援センター

福祉的な支援を必要とする矯正施設退所者について、退所後ただちに福祉サービス等につなげる支援をします。